

# Getac

Windows®. Жизнь без преград.  
Getac рекомендует ОС Windows 7.

**Высокопроизводительный ПК для  
повышения продуктивности труда**

*Надёжный инструмент для профессионалов*

Getac S400  
Semi-rugged Notebook



## S400

Semi-rugged  
Notebook



Технология QuadraClear™



Дискретный графический процессор



Технология мультитач для работы в перчатках



GPS



Подсветка клавиатуры



Порт последовательного ввода/вывода данных

- Встроенный модуль GPS и беспроводного доступа
- Технология Getac QuadraClear™ для работы при воздействии прямых солнечных лучей: до 700 нит
- Резистивный мультитач дисплей
- Полноразмерная клавиатура с настраиваемой подсветкой
- Кнопки быстрого доступа
- Соответствует стандартам MIL-STD-810G и IP5X
- NVIDIA® GeForce® G310M 512 МБ VRAM (опция)
- Модуль для работы при низких температурах (опция)



Портативный ПК Getac S400 в корпусе, защищённом от брызг, пыли и ударов, сертифицирован в соответствии с требованиями стандарта MIL-STD-810G и IP5X. Данная модель ноутбука может быть оборудована дополнительным модулем для работы при низких температурах (до -15 °C). Предназначенный для сложных условий эксплуатации, S400 выполнен в корпусе повышенной прочности KryptoShell™; герметичные порты ввода/вывода данных защищены от внешних ударов. Пользователь по достоинству оценит функцию быстрого доступа для переключения между различными программами/режимами посредством только одного нажатия клавиши. Клавиатура с регулируемой подсветкой обеспечивает прекрасную видимость в условиях недостаточного освещения, а эргономическая полноразмерная клавиатура даёт возможность ввода данных, что способствует повышению продуктивности труда.

Оснащённый процессором Intel® Core™ с технологией Intel® vPro™, портативный ПК S400 обеспечивает скорость и надёжность передачи данных. Функция дистанционного управления гарантирует максимальную сохранность информации. Устройство также укомплектовано встроенной вебкамерой, GPS-приёмником, модулями Bluetooth, WLAN и WWAN; предусмотрена опция автомобильного двойного разъёма подключения антенны для непрерывного нахождения на связи в процессе выполнения работы.

## Интерфейс



### Задняя панель

- Разъем подключения внешнего источника питания x 1
- USB 2.0 x 1
- Порт последовательного ввода/вывода данных x 1
- LAN (RJ45) x 1
- Разъем подключения внешнего видеоадаптера x 1



### Левая панель

- Аудиовыход x 1
- Микрофон x 1
- USB 2.0/eSATA Combo x 1
- Многоформатный картридер x 1
- USB 2.0 x 2
- IEEE 1394a x 1



### Правая панель

- Картридер чтения SD-карт x 1
- Аккумуляторный отсек x 1
- PCMCIA x 1
- Express Card/54 x 1
- Оптический привод x 1



## Области применения



### Работа на местности

S400 сочетает в себе надёжность и мобильность. Для выполнения технического обслуживания, ремонтных или геологоразведочных работ, ПК оснащён удобной ручкой для переноски. Резистивный «мультитач» дисплей представляет собой усовершенствованный удобный, быстрый и дружелюбный интерфейс. Подключение пользователя к диспетчерскому центру для доступа к особенно важным данным или их передачи осуществляется посредством беспроводного соединения, что способствует повышению эффективности вследствие снижения времени бездействия на каждом рабочем этапе.



### Общественная безопасность

Портативный ПК S400 оснащён двумя специальными кнопками быстрого переключения (режимы «Затемнение» и «Авария») для обеспечения безопасности пользователя в экстремальных условиях. В критических ситуациях нажатием кнопки «Затемнение» осуществляется немедленное отключение всей подсветки оборудования. Кнопка «Авария» предназначена для вызова диспетчерского центра для быстрого реагирования в непредвиденных, опасных для жизни ситуациях.



### Правительственные организации

Полностью соответствуя всем требованиям к используемому вне помещения оборудованию, портативный ПК Getac S400 укомплектован процессором Intel® Core™ и 14-дюймовым дисплеем, сочетающим комфорт и функциональность, необходимые для офисной работы. Учитывая потребности органов власти в защите данных и конфиденциальности, S400 использует новейшие технологии защиты данных (Intel® vPro™), а также систему идентификации с картридером и сканером отпечатка пальца для защиты особенно важных данных.

## Дополнительные оборудования



### Офисная док-станция

Ш x Т x В: 3288x 172,5 x 53,3 мм

- USB 2.0 x 3
- Аудиовыход x 1
- Микрофон x 1
- Разъём подключения внешнего источника питания x 1
- LAN(RJ45) x 1
- PS/2 X2
- USB/eSATA Combo x 1
- Разъём подключения внешнего видеоадаптера x 1
- DVI x 1
- Разъём подключения дисплея x 1
- Разъём подключения принтера x 1
- Порт последовательного ввода/вывода данных x 2



Переносная сумка



Зарядное устройство



Основная аккумуляторная батарея/  
Аккумуляторная батарея для работы при низких температурах (7800 мА-ч),  
облегчённая аккумуляторная батарея (5200 мА-ч)



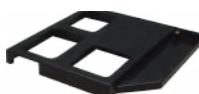
Адаптер переменного тока  
(90 Вт, 100 – 240 В)



Автомобильный адаптер  
(90 Вт, 11 – 16 и  
22 – 32 В постоянного тока)



Стилус



Заглушка слота  
для оптического привода

# Технические характеристики

Операционная система	Подлинная Windows® 7 Professional	Интерфейс связи	10/100/1000 base-T Ethernet Intel® Centrino® Advanced-N 6200; 802.11 a/b/g/n Bluetooth (v2.1+EDR Класс 2) (опция) GPS (опция) Модуль широкополосной мобильной связи Gobi™2000 (опция)
Вычислительная платформа для мобильных ПК	Технология Intel® Core™ i5 - процессор Intel® Core i5-520M, 2,4 ГГц, макс. 2,93 ГГц с технологией Intel® Turbo Boost - кэш 3 МБ L3 Intel® Smart Cache - Набор микросхем Mobile Intel® QM57 Express - технология vPro™ (опция)  Технология Intel® Core™ i3 - процессор Intel® Core i3-350M, 2,26 ГГц - кэш 3 МБ L3 Intel® Smart Cache - Набор микросхем Mobile Intel® QM57 Express	Программное обеспечение	Getac Utility Adobe® Reader®
Видеографический контроллер	Intel® Graphics Media Accelerator HD <sup>i</sup> Дискретный графический адаптер NVIDIA® GeForce® G310M 512 МБ (опция)	Безопасность	Технология Intel vPro™ (опция) Сканер отпечатка пальца Картридер чтения смарт-карт Замок типа "Кенсингтон"
Дисплей	14-дюймовый TFT LCD HD дисплей (1366 x 768) Стандартный дисплей с антибликовым покрытием 700-нит мультитач дисплей с технологией QuadraClear™ для работы при воздействии прямых солнечных лучей (опция)	Электропитание	Адаптер переменного тока (90 Вт, 100-240 В, 50/60 Гц) Аккумуляторная батарея <sup>ii</sup> : - литий-ионная аккумуляторная батарея (7800 мА-ч) - литий-ионная аккумуляторная батарея для эксплуатации при низких температурах (7800 мА-ч) - облегчённая литий-ионная аккумуляторная батарея (5200 мА-ч) (опция)
Жёсткий диск и ОЗУ	2 Гб DDR3, расширяемая до 8 Гб Жёсткий диск SATA HDD 320 Гб / 500 Гб Жёсткий диск SATA SSD 80 Гб (опция)	Габаритные размеры (Ш x Д x В), вес	348 x 258 x 49,2 мм, 2,9 кг <sup>iii</sup>
Клавиатура	Мембранная клавиатура Мембранная клавиатура с подсветкой (опция)	Прочность	Сертифицировано в соответствии с требованиями MIL-STD-810G и IP5X Брызгозащитная клавиатура Герметичные порты и разъёмы Ударостойкий съёмный жёсткий диск Защита от вибраций и падений
Указательное устройство	Сенсорный дисплей: - резистивный сенсорный мультитач дисплей (опция) Тачпад: - тачпад с полосой прокрутки	Условия окружающей среды	Температура <sup>iv</sup> : - рабочая: от 0 °C до + 45 °C - низкая температура: от -15 °C до + 45 °C (опция) - хранения: от -40 °C до 71 °C Влажность: - относительная влажность до 95%, без конденсата
Слоты расширения	PCMCIA Тип II x 1 + ExpressCard/54 x 1 PCMCIA Тип II x 2 (опция) Многоформатный картридер x 1		
Мультимедийный отсек	Пишущий DVD-привод Заглушка разъёма оптического привода (опция)		
Интерфейс ввода-вывода данных	1,3-мегапиксельная вебкамера x 1 (опция) Порт последовательного ввода-вывода данных (9-контактный; D-sub) x 1 Разъем подключения внешнего видеоадаптера (15-контактный; D-sub) x 1 Микрофон (типа "мини-джек") x 1 Аудиовыход (типа "мини-джек") x 1 Разъем подключения внешнего источника питания x 1 USB 2.0 (4-контактный) x 3 USB 2.0 / eSATA Combo x 1 LAN (RJ45) x 1 IEEE 1394a x 1 Разъем подключения док-станции (144-контактный) x 1 PC антенна pass-through для GPS и WWAN (опция)		

- i Объем разделяемой памяти зависит от установленной операционной системы и ОЗУ.
- ii Испытание срока службы батареи проводилось по методу BatteryMark 4.0.1. Эксплуатационные характеристики батареи зависят от используемых приложений, настроек питания, яркости экрана, настроек модулей и условий окружающей среды. Батарея имеет ограниченное количество циклов зарядки, поэтому в будущем может потребоваться ее замена, осуществляемая компанией Getac. Срок службы и количество циклов зарядки варьируется в зависимости от способа применения и настроек.
- iii Вес устройства зависит от конфигурации и дополнительного оборудования:  
- со стандартным дисплеем: 2,9 кг - 3,2 кг,  
- Сенсорный дисплей по технологии QuadraClear™ для работы при прямом солнечном освещении: 3,4 кг - 3,6 кг
- iv Проведены испытания национальной независимой испытательной лабораторией в соответствии со стандартом MIL-STD-810G.



## Getac ЕВРОПА

**Федеративная Республика Германия - Getac Technology GmbH**  
Kanzlerstrasse 4  
40472 Duesseldorf, Germany  
Тел.: +49 211 984 8190

**Итальянская Республика - Italy Office**  
Via Belvedere, 57 20043 Arcore (MB)  
Тел.: +39 039 617720

**Соединённое Королевство Великобритании и Северной Ирландии - Getac (UK) Ltd.**  
Mitic house, Nedge Hill, Telford, Shropshire, TF3 3AH, U.K.  
Тел: +44 1952 207 231

**Getac СЕВЕРНАЯ АМЕРИКА**  
**Соединенные Штаты Америки - Getac Inc.**  
43 Tesla, Irvine, CA 92618, USA  
Toll Free: +1 886 GO GETAC  
(1 886 464 3822)

## Getac АЗИЯ

**Китайская Народная Республика - Getac Mobile Ltd.**  
- **Представительство в г. Куншан:**  
No.300 (Building, Processing Zone),  
No.1 Avenue, Export Processing  
Zone, Changjiang South Road,  
Kunshan City, Jiangsu, China  
Тел.: +86 512 57366000, доб. 1408  
Факс: +86 512 57382090

- **Представительство в г. Шанхай:**  
2/F, No.213, Jiangchang Third Road,  
Zhabei District, Shanghai, China  
Тел.: +86 21 61431188, доб. 1032  
Факс: +86 21 61401023

- **Представительство в г. Пекин:**  
Room 501, Haowei Building,  
No.25 Beitai Pingzhuang Rd.,  
Haidian District, Beijing, China  
Тел.: +86 10 62381104  
+86 10 62381108, доб. 2040

**Япония - MITAC Japan Corporation**  
Yasuda 8th Building 6F,  
Kaigan 3-chome 3-8, Minato-ku,  
Tokyo, 108-0022, Japan  
Тел.: +81 3 3769 8311, доб. 6411

**Тайвань - Getac Technology Corporation**  
5F, Building A, No. 209,  
Section 1, Nangang Rd.,  
Nangang Dist., Taipei City,  
11568, Taiwan, R.O.C.  
Тел.: +886 2 2785 7888

## КОНТАКТНАЯ ИНФОРМАЦИЯ (продажа)

**Северная Америка**  
ruggedsales@getac.com

**Южная Америка**  
sales-getac-SAmerica@getac.com

**Европа, Ближний Восток и Африка**  
sales-getac-EMEA@getac.com  
- Федеративная Республика Германия:  
sales-getac-DACH@getac.com  
- Итальянская Республика:  
sales-getac-Italy@getac.com  
- Соединённое Королевство Великобритании и Северной Ирландии:  
sales-getac-UK@getac.com

**Азия, Тихоокеанский регион**  
sales-getac-APAC@getac.com  
- Китайская Народная Республика:  
sales-getac-China@getac.com  
- Япония:  
sales-getac-Japan@getac.com

## КОНТАКТНАЯ ИНФОРМАЦИЯ (маркетинг)

**Северная Америка**  
Globalmarketing@getac.com

**Северная Америка**  
NorthAmericamarketing@getac.com

**Южная Америка**  
SouthAmericamarketing@getac.com

**Европа, Ближний Восток и Африка**  
EMEAmarketing@getac.com

**Азия, Тихоокеанский регион**  
APACmarketing@getac.com