

Шумомеры серии CEL-620/CEL-630 (Класс 1) Акустический калибратор CEL-120 (Класс 1/2)

CEL-620 / CEL-630:

- Прецизионные компактные шумомеры с различными конфигурациями
- Ж/к дисплей с активной матрицей и высочайшим разрешением (уникальная цветовая кодировка результатов измерений)
- Один диапазон измерений до 140 дБ (опция для CEL-630: широкодиапазонный микрофон для измерений до 165 дБ)
- Одновременное измерение всех параметров шумового климата
- Возможность проведения октавного и третьооктавного анализа звука в режиме реального времени
- Функция автоматической калибровки
- Сохранение аудиофайлов (до 60 ч), возможность записи комментариев

CEL-120:

- Самая компактная модель акустического калибратора в мире (прочный эргономичный корпус; подходит для полевых условий)
- Высокая стабильность акустических характеристик благодаря цифровой технологии (доступны модели 1 и 2 класса точности)



Высокопроизводительные шумомеры Casella предлагают пользователю широкие возможности измерения параметров шумового климата на рабочих местах и в окружающей среде. Высокий уровень точности, наличие различных функций и широкий диапазон измерения в сочетании с эргономичным корпусом и чрезвычайным удобством в применении сделают Ваш выбор очевидным. Благодаря цветному графическому дисплею с активной матрицей, высоким разрешением и уникальной цветовой кодировкой результатов измерений Вы интуитивно справитесь с измерением любых параметров и выполнением необходимых настроек. Все модели приборов соответствуют требованиям международных стандартов.

Шумомеры серии CEL-630 отличает возможность сохранения аудиофайлов и записи голосовых комментариев. Процесс аудиозаписи может быть автоматически инициирован прибором в случае превышения заданных предельных уровней на протяжении определенного промежутка времени.

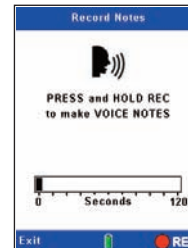
Портативный компактный акустический калибратор CEL-120 позволит Вам провести высокоточную калибровку шумомера непосредственно на объекте измерения - будь то рабочее место в производственном цеху или участок на открытом воздухе.

Для измерения уровня шума на производстве

- Одновременное измерение всех параметров шумового климата на рабочих местах
- Варианты стандартных настроек для проверки рабочих мест на соответствие требованиям охраны труда
- Проведение измерений в целях подбора оптимальных средств защиты органов слуха
- Анализ изменений уровня шума по времени (версии CEL-632 и CEL-633)



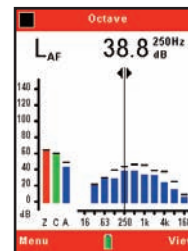
Шумомеры серий CEL-620/CEL-630 разработаны для быстрого, простого и эффективного измерения параметров шумового климата на рабочих местах. Выводимая на дисплей информация отображается в максимально простой и доступной форме, в то время как шумомер одновременно регистрирует и сохраняет все необходимые параметры и позволяет тем самым избежать ошибок при измерении. При выполнении калибровки шумомера с помощью CEL-120 дата и время проведения калибровки сохраняются и загружаются с помощью ПО Casella insight. Среднеквадратичные и пиковые значения, а также результаты измерений в октавных полосах регистрируются прибором одновременно, что позволяет Вам избежать проведения дополнительных замеров - с шумомерами серии CEL-620/CEL-630 для оценки шумового климата в рабочих зонах достаточно всего одного измерения.



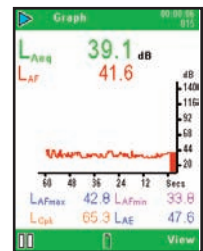
Запись голосовых комментариев к измерениям (CEL-630)



Простой интерфейс пользователя с элементами управления в виде пиктограмм



Измерения в октавных полосах при подборе ИСЗ



Просмотр временных диаграмм уровней шума

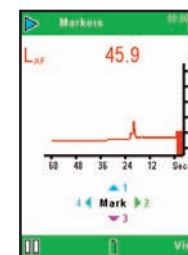
Для измерения уровня шума в окружающей среде



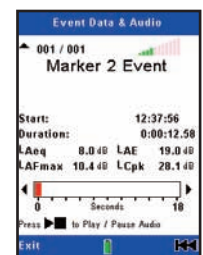
- Измерение в широкополосном диапазоне с одновременной регистрацией частотных характеристик
- Маркеры данных
- Функция стирания записанной информации
- Функция частотного анализа в режиме реального времени
- Один диапазон измерения
- Инициирование записи отдельных событий

Пользователь может промаркировать определенные данные, чтобы отметить то или иное событие.

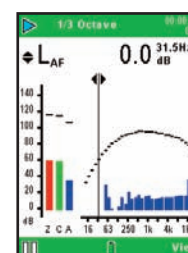
Впоследствии эти данные могут быть с легкостью “изъяты” с помощью ПО Casella insight. Шумомеры серии CEL-630 оснащены функцией сохранения до 60 ч аудиозаписей, которые в большинстве случаев используются для распознавания источников шума. Сохраненные аудиофайлы можно повторно прослушивать в приборе с помощью гарнитуры или на ПК через ПО Casella insight. При проведении полностью автоматического мониторинга можно воспользоваться режимом “События” (CEL-633), в котором выполняется настройка уровней срабатывания (дБ), при достижении которых вместе с аудиофайлом сохраняются дополнительные данные (например, Leq, Lmax) для дальнейшего анализа, а также профили с интервалами до 10 мс.



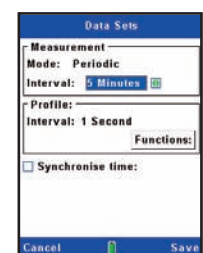
Возможность маркировки отдельных событий



Прослушивание аудиофайлов (CEL-630)



Анализ частотных характеристик в режиме реального времени



Настройка 2-х уровней сохранения временных диаграмм

Измерение параметров шума - это просто!

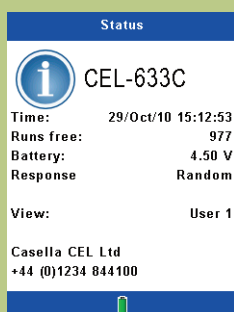
Пошаговое описание процедуры с использованием шумомера серии CEL-630:



Шаг 1 Включение

При включении шумомера (серия CEL-630) на дисплее отображается уровень зарядки батареи, указывается объем памяти, а также выбранный на текущий момент вид отображения данных измерений.

- Объем памяти составляет 2 Гб, что позволяет сохранять данные в течение прибл. 1 года
- Автоматическое включение режима оптимального потребления энергии
- Ресурс аккумулятора до 15 часов



Шаг 2 Выбор вида отображения данных

Выберите один из заложенных в прибор видов отображения данных измерений на рабочих местах или в окружающей среде или выполните настройку индивидуального вида отображения данных в соответствии с Вашими требованиями.

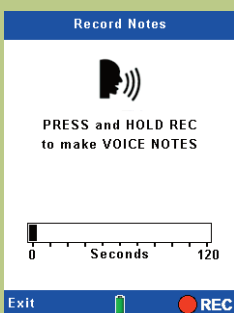
- Данные выводятся в простой и удобной для просмотра форме
- Независимо от выбора данных, выводимых для просмотра, прибор регистрирует и сохраняет ВСЕ параметры.



Шаг 3 Калибровка

Калибровка шумомеров является своего рода гарантией корректности данных измерений. После того, как на микрофон шумомера крепится калибратор CEL-120, прибор распознает сигнал калибратора и переходит в режим калибровки, после чего шумомер автоматически настраивает калибровочный уровень.

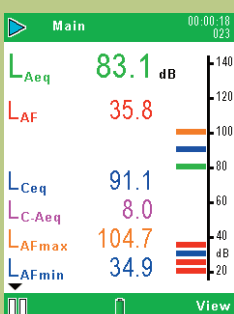
- Автоматическая калибровка
- Сохранение калибровочного уровня, времени и даты
- Возможность сохранения значений измерений до и после проведения калибровки



Шаг 4 Запись голосовых комментариев

Нажав кнопку 'воспроизведение', вы можете записать аудиофайл или оставить голосовой комментарий к объекту измерений. После этого запускается процесс измерения.

- Аудиозаписи позволяют с легкостью идентифицировать измерение (объект)
- Возможность записи аудиофайлов во время проведения измерений
- Автоматическое иницирование записи аудиофайлов в случае определенных "событий", например, превышения заданных предельных уровней (дБ)



Шаг 5 Запуск измерения

После запуска процедуры измерения строки текущего состояния в верхней и нижней частях дисплея загораются зеленым цветом (по аналогии со светофором), по окончании измерения (или в случае приостановки процесса) цвет строк меняется с зеленого на красный.

Шумомеры серии CEL-620



Модели шумомеров **CEL-620** вносятся в Государственный Реестр Средств Измерений РФ. Срок внесения: IV квартал 2012 г.

Основные характеристики:

- Компактный и прочный корпус
- Графический ж/к дисплей с высоким разрешением
- Уникальная цветовая кодировка результатов измерений
- Компактный и прочный корпус
- Простота в управлении
- Измерение в одном широком диапазоне
- Большой объем памяти
- Возможность проведения октавного (CEL-620B) и третьооктавного (CEL-620C) анализа звука в режиме реального времени
- Одновременное измерение всех параметров шума на рабочих местах
- Выбор из 4-х предварительных настроек прибора или выполнение индивидуальной конфигурации
- Функция автоматической калибровки
- Аккумулятор с увеличенным сроком службы

При создании шумомеров серии CEL-620 разработчики акцентировали внимание на таком аспекте, как простота применения. Четко структурированное, интуитивное меню позволяет работать с прибором, не прибегая к Руководству по эксплуатации. Пиктограммы меню сопровождаются текстовыми подсказками (доступны 7 языков интерфейса на выбор).

Шумомеры CEL-620 оснащены 6 вариантами предварительных настроек: четыре из них предназначены для измерения параметров шума в целях проверки соответствия законодательным требованиям в отношении допустимых шумов на рабочих местах. Два варианта настройки предназначены для индивидуальной конфигурации отображения параметров и характеристик. Независимо от выбранной конфигурации шумомер CEL-620 измеряет и регистрирует все параметры и характеристики. При необходимости их можно просмотреть с помощью специального программного обеспечения Casella insight.

В памяти прибора можно сохранить до 100 блоков измерений. Для всех серий измерений указываются дата и время. При подключении к ПК через USB-кабель шумомеры выполняют функцию карты памяти, т.е. Вы можете передавать файлы

данных на ПК и просматривать их без необходимости в специальном ПО.

Созданные на основе DSP-технологии, шумомеры серии CEL-620 измеряют все параметры шумового климата одновременно с временными и частотными характеристиками, в связи с чем Вы можете не беспокоиться о неправильной конфигурации прибора. Все модели измеряют в одном широкополосном диапазоне от 20 до 140 дБ, т.е. пользователю не нужно выбирать и переключать диапазоны измерения, что также предотвращает возникновение ошибок.

Модель CEL-620B предназначена для проведения октавного анализа звука в режиме реального времени, что экономит Ваше время ввиду отсутствия необходимости в проведении серии последовательных измерений. Результаты измерений в октавных полосах отображаются в виде диаграмм и таблиц, в которых выделяется доминантная частота. Динамика изменений уровня шума отображается в режиме реального времени, т.е. пользователь может напрямую отслеживать изменение параметров шума с течением времени. Модель CEL-620C предоставляет возможность дополнительного третьооктавного анализа звука в режиме реального времени.

Данные для заказа	№ заказа	Цена*
Шумомер Casella-620A	CEL-620A/1	119 000 руб.
Шумомер Casella-620B	CEL-620B/1	149 000 руб.
Шумомер Casella-620C	CEL-620C/1	179 000 руб.

*Цена указана с НДС со склада в Москве. Проверка оплачивается дополнительно

Принадлежности	№ заказа	Цена*
Кейс для шумомера CEL-620/-630	CEL-6840	6 900 руб.
Ветрозащитный экран (для микрофона)	CEL-6841	990 руб.
Акустич. калибратор CEL-120, Класс 1	CEL 120/1	39 000 руб.
Акустич. калибратор CEL-120, Класс 2	CEL 120/2	19 900 руб.
Легковесный штатив	CEL-6718	6 900 руб.
Микрофон для шумомеров, Класс 1	CEL-251	69 000 руб.
Универсальный блок питания	PC18	2 900 руб.
USB-кабель для загрузки данных	CMC51	1 500 руб.

*Цена указана с НДС со склада в Москве.

Шумомеры серии CEL-630



Модели шумомеров **CEL-630** вносятся в Государственный Реестр Средств Измерений РФ. Срок внесения: IV квартал 2012 г.

Проводите измерения параметров шума на рабочих местах и открытых участках с еще большей уверенностью: шумомеры серии CEL-630 обеспечат максимальную точность и простоту в их проведении. Приборы соответствуют требованиям действующих международных стандартов IEC и ANSI. Просто включите шумомер, проведите автокалибровку и приступайте к измерению, выбрав вид отображения результатов измерений. Независимо от выбранной конфигурации, шумомер одновременно регистрирует и измеряет все доступные параметры, что позволяет избежать ошибок. Созданные на основе новейших цифровых технологий, шумомеры оснащены одним широким диапазоном измерения, т.е. Вам не потребуется перенастраивать диапазон при выборе того или иного источника шума. В линейке представлены модели как для оценки уровня шума на производственных участках и любых других рабочих местах, так и для измерений на открытых участках. С помощью шумомеров серии CEL-630 Вы можете провести анализ частот и воспользоваться преимуществами других функций, как например, маркеры данных, таймеры или регистрация временных диаграмм. Несмотря на широкие функциональные возможности шумомеры остаются чрезвычайно простыми и удобными в применении.

Принадлежности	№ заказа	Цена*
Кейс для шумомера CEL-620/-630	CEL-6840	6 900 руб.
Ветрозащитный экран (для микрофона)	CEL-6841	990 руб.
Акустич. калибратор CEL-120, Класс 1	CEL 120/1	39 000 руб.
Акустич. калибратор CEL-120, Класс 2	CEL 120/2	19 900 руб.
Легковесный штатив	CEL-6718	6 900 руб.
Микрофон для шумомеров, Класс 1	CEL-251	69 000 руб.
Универсальный блок питания	PC18	2 900 руб.
USB-кабель для загрузки данных	CMC51	1 500 руб.
Портативный принтер	CMC73	по запросу
Микрофон для измерений до 165 дБ	MIC1	по запросу
Адаптер для микрофона MIC1	MPA1	по запросу

*Цена указана с НДС со склада в Москве.

Основные характеристики

- Идеально подходят для мониторинга параметров шума на рабочих местах и открытых участках
- Простота в применении: включи и приступай к измерению
- Новейшая цифровая технология в сочетании с цветным ж/к дисплеем с высоким разрешением
- Выбор предварительных конфигураций прибора в зависимости от источника шума
- Запись голосовых комментариев к измерению/объекту
- Один широкий диапазон до 140 дБ, не требуется дополнительная настройка диапазона
- Маркеры данных, функция стирания записей, функция звукозаписи
- Запуск процесса звукозаписи в случае превышения заданных уровней шума
- Измерение в октавных и третьоктавных полосах частот в режиме реального времени
- Одновременное измерение всех параметров и временных/частотных характеристик
- Объем памяти 2 Гб (прибл. на 1 год)
- Съёмный предусилитель

Серию CEL-630 отличает возможность записи аудиофайлов и голосовых комментариев. Вы можете записать комментарий до, после или в процессе проведения измерений. При проведении автономного мониторинга источников шума можно воспользоваться функцией автоматического запуска аудиозаписи в случае превышения заданных уровней шума на протяжении определенного промежутка времени.

Следующая таблица поможет Вам в выборе модели шумомера, соответствующей Вашим требованиям и задачам:

Модель шумомера	630	631	632	633
Совокупные результаты	•	•	•	•
Результаты по периоду			•	•
Результаты по профилю			•	•
Статистич. значения (Ln%)		•		•
Запись голосовых коммент.	•	•	•	•
Маркеры событий			•	•
Регистрация доп. сведений (также аудиозапись) при превышении предельных уровней (дБ)				•

А измерения в широкой полосе частот;
 В широкая + октавная полосы частот;
 С широкая + октавная + третьоктавная полосы частот.

Данные для заказа	№ заказа	Цена*
Шумомер Casella-630A (Класс 1)	CEL-630A/1	99 000 руб.
Шумомер Casella-630B (Класс 1)	CEL-630B/1	129 000 руб.
Шумомер Casella-630C (Класс 1)	CEL-630C/1	165 000 руб.
Шумомер Casella-631A (Класс 1)	CEL-631A/1	115 000 руб.
Шумомер Casella-631B (Класс 1)	CEL-631B/1	145 000 руб.
Шумомер Casella-631C (Класс 1)	CEL-631C/1	179 000 руб.
Шумомер Casella-632A (Класс 1)	CEL-632A/1	115 000 руб.
Шумомер Casella-632B (Класс 1)	CEL-632B/1	145 000 руб.
Шумомер Casella-632C (Класс 1)	CEL-632C/1	179 000 руб.
Шумомер Casella-633A (Класс 1)	CEL-633A/1	129 000 руб.
Шумомер Casella-633B (Класс 1)	CEL-633B/1	155 000 руб.
Шумомер Casella-633C (Класс 1)	CEL-633C/1	199 000 руб.

*Цена указана с НДС со склада в Москве. Проверка оплачивается дополнительно.

Технические данные

Характеристики	CEL-620	CEL-630
Общий диапазон измерений:	20...140 дБ (однодиап.), 143.0 (Пик)	20 ... 140 дБ, 143.3 дБ (Пик); 165.0 дБ (спец. микрофон)
Частотные характеристики (среднеквадрат.):	одновр. А,С,З (линейная)	одновр. А,С,З (линейная)
Частотные характеристики (Пик):	одновр. А, С, З (линейная)	А, С, З (от 65.0 до 143.3 дБ)
Временные характеристики:	одновр. SLOW (медленно), FAST (быстро) и IMPULSE (импульс)	одновр. SLOW (медленно), FAST (быстро) и IMPULSE (импульс)
Амплитудные характеристики:	Q3, Q4 и Q5 (Q4 и Q5 применимо к L_{avg})	одновр. Q3, Q4 и Q5
Предельные значения:	70...90дБ с шагом 1 дБ (применимо к L_{avg})	
Уровень собственных шумов:	< 25 дБ (А)	420 дБ (А) Класс 1, 25 дБ (А) Класс 2
Параметры измерения:	<p>Для CEL-620A: $L_{XY}, L_{XYmax}, L_{XYmin}, L_{Xeq}, L_{Xpeak}, L_{avg}, L_C, L_A,$ $L_{Xeq}, L_{TM3}, L_{TM5}, L_{AE}$ (X= весовые функции А, С или Z частотных фильтров; Y= весовые функции F (быстро), S (медленно) и I (импульс) для сигналов временной области.</p> <p>Для CEL-620 B/C: $L_{XY}, L_{XYmax}, L_{XYmin}, L_{Xeq}, L_{Xpeak}, L_{avg}, L_C, L_A,$ $L_{Xeq}, L_{TM3}, L_{TM5}, L_{AE}$ + октавы: $L_{XY}, L_{Xeq}, L_{XYmin}$ (X= весовые функции А,С или Z частотных фильтров; Y= весовые функции F (быстро), S (медленно) и I (импульс) для сигналов временной области.</p>	<p>Широкая полоса частот: $L_{XY}, L_{XYmax}, L_{XYmin}, L_{Xeq}, L_{Xpeak}, L_{avg}, L_C, L_A, L_{Xeq}, L_{TM3}, L_{TM5}, L_{AE}$. Контрольные значения для рабочих мест рассчитываются через ПО insight.</p> <p>Октавные и 1/3-октавные полосы частот: $L_{XY}, L_{Xeq}, L_{XYmax}$ 5 x Ln% (для CEL-631 и CEL-633), где X - это весовые функции А, С или Z частотных фильтров, а Y - это весовые функции Быстро (F), Медленно (S) или Импульс (I). Все характеристики измеряются одновременно. Модели CEL-631 и CEL-633 могут сохранять значения 5x Ln в широкополосном и октавном режимах. В моделях CEL-632 и CEL-633 дополнительно сохраняются данные изменений во времени.</p>
Звукозапись:	функция отсутствует	Низкое качество: 8,000 сэмплов/с при 8 бит (64 кб/м), до 4 кГц Высокое качество: 24,000 сэмпла/с при 8 бит (192 кб/м), до 12 кГц
Объем памяти:	100 блоков измерений	2 Гб (с интервалом 1 с регистрация в течение >1 года, 999 циклов). Все параметры сохраняются и регистрируются через ПО Casella insight. События: 999 событий/цикл. 10 часов аудиозаписи в высоком качестве, 60 часов - в низком качестве. При автономном мониторинге CEL-630 ежедневно запускает новый цикл (общ. до 400 дней).
Дисплей:	320 x 240, цветной ж/к дисплей с активной матрицей	320 x 240, цветной ж/к дисплей с активной матрицей
Полосы частот:	Только для CEL-620 А,В: 11 октавных полос частот 15 Гц...16 кГц	11 октавных полос 16 Гц - 16 кГц (модели В и С) 33 октавных полос 12.5 Гц - 20 кГц (модели С)
Сведения о калибровке:	Сохранение даты, времени и уровня (до и после проведения калибровки)	
Выход:	USB 2.0 (A- mini B)	USB (A - mini B); 2,5 мм стерео разъем.
Батареи/аккумуляторы:	3 щелочных батарейки типа AA (в комплекте) или аккумуляторные батареи	3 щелочных батарейки типа AA (в комплекте) или аккумуляторные батареи
Питание от сети:	9-14 В пост. тока при 250 мА (2.1 мм разъем)	9-14 В пост. тока при 150 мА
Ресурс батареи:	11 часов с вкл. подсветкой, 20 часов- без подсветки	8-12 часов (в зависимости от интенсивности подсветки)
Рабочие условия:	5%...90% ОВ (без конденсации); -10...50°C; атмосферное давление 65..108кПа	5%...90% ОВ (без конденсации); -10...50°C; атмосферное давление 65..108кПа
Условия хранения:	5%...90% ОВ (без конденсации); -20...60°C; атмосферное давление 65..108кПа	0...90% ОВ (без конденсации); -20...60°C; атмосферное давление 65..108кПа
Установка на штатив:	1/4" дюймовая резьба (резьба Витворта)	1/4" дюймовая резьба (резьба Витворта)
Размер (мм):	229 x 72 x 31	230 x 72 x 31 мм (с предусилителем и микрофоном)
Вес:	295 г.	332г (вкл. батарейки)
Стандарты:	<p>Для CEL-620A: IEC 60651-1979; IEC 60804- 2000; IEC 61672- 2002; ANSI S1.4- 1983 (R2006); ANSI S1.43- 1997 (R2007)</p> <p>Для CEL-620B, C: IEC 60651- 1979; IEC 60804- 2000; IEC 61672- 2002; ANSI S1.4- 1983 (R2006); ANSI S1.43- 1997 (R2007)</p> <p>Октавные фильтры: IEC 61260 Класс 0; ANSI S1.11- 2004</p>	<p>ЕС61672: 2002 Класс 1 и 2, ANSI S1.4: Тип 1 и 2 (1983) Фильтры: IEC61260: Класс 0, ANSI S1.43: (1996) Примечание: IEC61672 заменяет 2 старых стандарта (IEC60651 и IEC60804).</p>

CEL-120: самый компактный акустический калибратор в мире

CEL-120 - самая компактная модель акустического калибратора в мире. Прочный, эргономичный корпус позволяет применять калибратор непосредственно на объекте. Возможность калибровки шумомеров на объекте, например, между циклами измерений, имеет большое значение. Калибровка шумомеров обеспечивает точность результатов измерений параметров шума на рабочих местах и открытых площадках. CEL-120 соответствует требованиям IEC 60942: 2003 и ANSI S1.40: 2006. Данные стандарты предусматривают проведение высокоточной калибровки в широком диапазоне температуры, влажности и давления, характерных для "полевых" условий.



Цифровая технология для оптимальной точности

Акустический калибратор CEL-120 отличается не только эргономичной конструкцией и компактностью, его важным преимуществом является также простота в применении. Кнопки управления обеспечивают интуитивное управление - Вы можете с легкостью переключить калибровочный уровень в случае необходимости. При использовании CEL-120 для калибровки шумомеров серии CEL-600, процедура калибровки запускается автоматически, что в еще большей степени упрощает Вашу работу.

CEL-120 снабжен MEMS-микрофоном (MICRO ELECTRO MECHANICAL SYSTEMS – электромеханические микросистемы), а также контуром «обратной связи» для поддержания звукового давления в акустической полости на требуемом уровне.

Индикатор отображает, корректно ли вставлен микрофон в полость, что позволяет избежать ошибок при калибровке. Микропроцессорное устройство управления распознает отсутствие микрофона, и автоматически отключает калибровочный сигнал, что помогает сокращать расход батареи, тем самым продлевая срок ее работы до двух лет. Обе модели калибраторов CEL-120/1 и CEL-120/2 (для шумомеров 1 или 2 класса) совместимы со всеми микрофонными капсулями промышленного стандарта 1/2". Капсули меньшего размера – 1/4" могут быть подсоединены при помощи адаптера CEL-4726 (1/2", 1/4").



Технические данные	
Тип:	CEL-120/1: калибратор в соотв. EN (IEC) 60942: 2003, ANSI S1.40: 2006 Класс 1 CEL-120/2: калибратор в соотв. EN(IEC) 6094: 2003, ANSI S1.40:2006 Класс 2
Калибровка уровня звукового давления (амплитуда экологич. условий):	CEL-120/1: 114.0 дБ ±0.4 дБ и 94.0 дБ ±0.4 дБ CEL-120/2: 114.0 дБ ±0.6 дБ
Калибров. уровень (в эталон. условиях):	CEL-120/1: 114.0 дБ ±0.25 дБ и 94.0 дБ ±0.25 дБ, CEL-120/2: 114.0 дБ ±0.35 дБ
Калибров. частота:	1 кГц ±1Гц
Нелинейное (гармон.) искажение:	менее 1.0%
Тип батареи:	2 батарейки x 1.5 В AAA (LR03)
Ресурс батареи:	прибл. 2 года
Размеры	75.5 x 54.0 x 37.0 мм
Вес:	85 г (вкл. батарейки)

Данные для заказа

	№ заказа	Цена*
Акустический калибратор CEL-120 Класс 1	CEL 120/1	39 000 руб.
Акустический калибратор CEL-120 Класс 2	CEL 120/2	19 900 руб.

*Цена указана с НДС со склада в Москве.

Программное обеспечение для управления данными Casella insight

- Анализ изменений уровня шума во времени
- Прослушивание комментариев и аудиофайлов
- Интуитивный интерфейс пользователя
- Удаление некорректных данных из результатов измерений
- Анализ временных диаграмм
- Создание подробных отчетов
- Сохранение данных с “привязкой” к человеку, месту, объекту
- Управление несколькими приборами и калибровкой

ПереклЮчение вкладок (управление данными или приборами)

Простая древовидная структура организации данных (по людям, объектам и пр.)

Временную диаграмму доступна для просмотра, анализа и дополнения примечаниями

Сортировка данных по людям, процессам и т.д.

Вывод и сортировка нескольких параметров одновременно

Данные можно перемещать внутри структуры методом “перетаскивания”

Данные автоматически выводятся в виде графиков и могут быть скопированы в другие приложения

Программное обеспечение Casella insight - это высокопроизводительный, но при этом очень простой в использовании программный продукт, с помощью которого Вы можете загружать, анализировать и оформлять в виде отчетов результаты измерений параметров шума на рабочих местах или в окружающей среде. После подключения шумомера серии CEL-630 с помощью USB-кабеля, ПО insight автоматически распознает прибор и осуществляет загрузку данных. Данные автоматически сохраняются в базу данных (возможно создание резервной копии на сервере). Уровни шума, превышающие допустимые нормы, могут быть визуализированы с помощью цветовой кодировки типа “светофор” (CEL-632 и CEL-633). При анализе сохраненных данных можно увеличить масштаб диаграммы, чтобы более подробно изучить показания отдельных интервалов. Диаграммы могут быть визуализированы в любой цветовой гамме и снабжены примечаниями. Пользователю предлагается возможность добавления “зон”, по которым позднее осуществляется повторный расчет уровней шума - в рамках отмеченных участков или же за их пределами.

Данные можно сохранить в виде простой “древовидной” структуры, отсортировав их по лицам, объектам или процессам. После загрузки данных файлы можно перемещать внутри структуры методом “перетаскивания”. Все данные централизованно сохраняются в базе. ПО Casella insight предлагает пользователю множество удобных функций: стандартизированные шаблоны для представления данных в соответствии с законодательными нормами; возможность внесения в отчет данных о нескольких источниках “шумового загрязнения”; сохранение отчетов в требуемом формате (например, .pdf, .jpg, или .csv). Процедура создания отчета очень проста: нажмите правой кнопкой мыши в соответствующей части “дерева” и Мастер создания отчетов поможет составить его из имеющихся данных об объектах, процессах и пр. Параметры составляемого отчета могут быть также выбраны с помощью Мастера создания отчетов. Настройки отчета можно сохранить для использования в дальнейшем. К данным можно добавить примечания (помимо оставленных во время измерения голосовых комментариев), которые при необходимости будут отображаться в отчете.

Данные для заказа ПО

	№ заказа	Цена*
Программное обеспечение Casella insight	ISC004	19 000 руб.

*Цена указана с НДС.

Услуги по проведению поверки шумомеров CEL-620/CEL-630 (Класс 1):

Поверка шумомеров	№ заказа	Цена
Первичная поверка шумомера 1 класса, не снабженного октавными фильтрами. Срок исполнения: 21 день.	ВФШ 6хх без ОФ	7 000 руб.
Периодическая поверка шумомера 1 класса, не снабженного октавными фильтрами. Срок исполнения: 21 день.	ПВФШ 6хх без ОФ	8 000 руб.
Первичная поверка шумомера 1 класса, снабженного октавными фильтрами. Срок исполнения: 21 день.	ВФШ 6хх с ОФ	9 500 руб.
Периодическая поверка шумомера 1 класса, снабженного октавными фильтрами. Срок исполнения: 21 день.	ПВФШ 6хх с ОФ	10 500 руб.

Официальный дистрибьютор CASSELLA - ООО “Тэсто Рус”

115054, Москва, Большой Строченовский пер., д.23 В, стр.1
 Телефон: +7 (495) 221-62-13 · Факс: +7 (495) 221-62-16
 E-mail: info@testo.ru