

ALINCO

ИМПУЛЬСНЫЙ РЕГУЛИРУЕМЫЙ БЛОК ПИТАНИЯ DM-330MVE

РУКОВОДСТВО ПОЛЬЗОВАТЕЛЯ

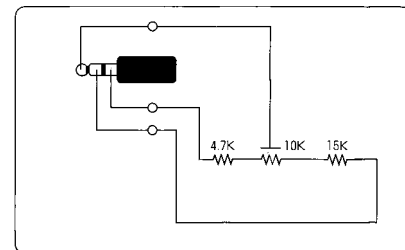
Спасибо за покупку нового регулируемого блока питания Alinco DM-330MVE. Это руководство содержит важную информацию по использованию блока питания DM-330MVE. Пожалуйста, внимательно прочитайте его перед включением DM-330MVE и сохраните руководство пользователя на будущее.

ALINCO, INC.

ДИСТАНЦИОННОЕ УПРАВЛЕНИЕ

Штекер 3,5 мм стерео

В комплекте DM-330MVE нет пульта управления. И это не доступно, как опция. Но это легко обеспечить, собрав несложное приспособление, согласно прилагаемой схеме. Регулируемый диапазон напряжения примерно от 5 -15 вольт.



ВНИМАНИЕ

- * Пульт дистанционного управления должен быть собран точно, как показано на схеме. Используя другие номиналы резисторов, Вы можете повредить блок питания, и будет утеряна гарантия.
- * При подключении Пульта управления, обязательно выключите блок питания.
- * Максимальная длина кабеля не должна превышать 1.5м или 5ft.



ALINCO, INC.

Shin-Dai Building 9th Floor
2-6,1-Chome, Dojimahama, Kita-ku, Osaka 530-0004, Japan
Phone:06-4797-2136 Fax:06-4797-2157
E-mail:export@alinco.co.jp

1999 Alinco, Inc., Osaka, Japan. Все права защищены.

Хотя Alinco разработало это руководство, насколько возможно точным и всесторонним. Но, оставляет за собой право вносить в любое время изменения в содержание или спецификацию. Пожалуйста, обратите внимание, что некоторые изделия и аксессуары могут быть не доступны в Вашей стране. Пожалуйста, консультируйтесь с Вашим Официальным Дилером Alinco для получения дополнительной информации.

www.ALINCO.ru

ВВЕДЕНИЕ

Alinco DM-330MVE - высокоэффективный, компактный, легкий, импульсный блок питания. Разработан DM-330MVE с низким уровнем помех создаваемых в КВ диапазоне. Для их минимизации предусмотрена плавная регулировка тактовой частоты преобразования, что позволяет избавиться от помех. Имеет удобный подсвечиваемый стрелочный прибор, дистанционное управление, органы управления на лицевой панели.

ПРЕДОСТЕРЕЖЕНИЕ

1. Шасси прибора имеет электрическое соединение с минусом источника, при подключении кабеля используйте соответствующие терминалы подключения.
2. Прибор должен быть выключен, перед тем, как подключить его к сети.
3. Поместите прибор в сухое и хорошо проветриваемое место.
4. Никогда не прикасайтесь к прибору во время работы. Даже во время интенсивного охлаждения теплоотвод остается горячим. При достижении критической температуры, сработает защита от перегрева, автоматически уменьшая, на безопасный уровень, ток нагрузки и включится индикатор "Защита".
5. Ограничивающая система защитит его от перегрузки.
6. Если на выходе произойдет короткое замыкание, сработает защита. Немедленно отключите прибор и устраните причину короткого замыкания.
7. Не используйте прибор для устройств, которые требуют большого тока в начале, типа автомобильного оборудования. Не используйте прибор для зарядки автомобильного аккумулятора.
8. Не подключайте автомобильную зажигалку к прибору в гнездо "Прикуривателя".
9. Перед заменой предохранителя, убедитесь, что прибор отключен от сети и предохранитель соответствующего номинала.
10. Удостоверьтесь, что прибор всегда заземлен, чтобы избежать удара током. Прибор должен быть заземлен, подключив кабель заземления к Винту заземления (16).
11. Никогда не разбирайте, не модифицируйте и не касайтесь внутренних частей прибора без необходимости. Это может привести к повреждению прибора и утери гарантии.

ФУНКЦИЯ PRESET

Когда эта функция активизирована, источник питания выдаст заданное напряжение питания, независимо от положения регулятора. Чтобы выставить часто используемое напряжение питания, необходимо предварительно его отрегулировать подстрочным резистором "Preset"(13). Перед отключением этой функции, проверьте выставленное напряжение на лицевой панели, для защиты оборудования от перенапряжения.

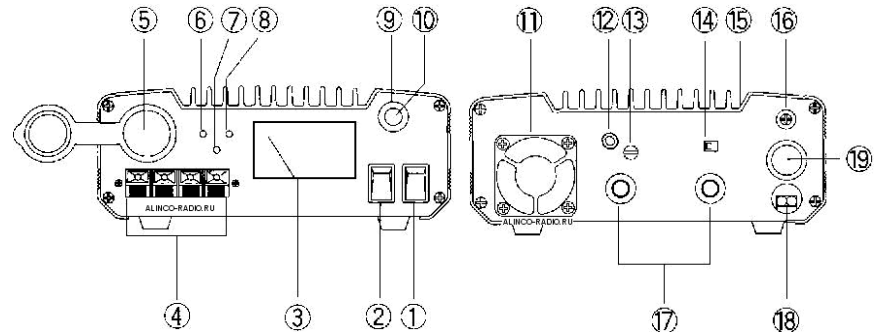
СПЕЦИФИКАЦИЯ

Входное напряжение:	220 В переменного тока 50 Гц
Выходное напряжение:	5-15 В постоянного тока, регулируемое
Погрешность стабилизации:	менее 2%
Защита:	от короткого замыкания, перегрева, автоматическое ограничение тока 30А
Выходной ток:	30А (max), 25А (постоянно)
Пульсация:	менее 15mVp-p в паспортном диапазоне
Предохранитель:	4А
Приборы:	комбинированный Вольтметр/Амперметр, с подсветкой
Размеры:	190 X 69 X 181мм
Вес:	приблизительно 2.3 Кг

НАЗВАНИЯ И ФУНКЦИИ

Вид спереди

Вид сзади



- ① **Выключатель питания:** Включает и отключает блок питания.
- ② **Переключение индикации:** Выберите положение, чтобы увидеть напряжение V или ток A.
- ③ **Прибор:** Показывает напряжение или ток.
- ④ **Терминал с зажимом:** 5A max. Красный - плюс, черный - минус.
- ⑤ **Прикуриватель:** 10A max.
- ⑥ **Индикатор Preset:** Включается, когда активирована эта функция.
- ⑦ **Индикатор Защита:** Включается как предупреждение, когда срабатывает защита ограничения тока.
- ⑧ **Индикатор Питание:** Включается, когда прибор включен.
- ⑨ **Регулятор напряжения:** Регулирует напряжение от 5.0 до 15.0 вольт. Поворачивайте регулятор по часовой стрелке, для увеличения напряжение. Против часовой стрелки – для уменьшения напряжения. В среднем положении - напряжение 13.8 вольт.
- ⑩ **Уменьшение уровня помех:** Регулируйте, для уменьшения помех от импульсной схемы прибора. Эта функция специально разработана для импульсной схемы прибора. (Эффективность может изменяться в зависимости от частоты и режима.)
- ⑪ **Вентилятор охлаждения:** Вентилятор включается и отключается автоматически.
- ⑫ **Разъем дистанционного управления:** Подключите пульт дистанционного управления, для регулировки выходного напряжения. *Примечание: Прибор должен быть выключен, когда Вы подсоединяете дистанционное управление. Когда пульт дистанционного управления подключен, регулятор напряжения и выключатель Preset - деактивированы.
- ⑬ **Заданный уровень:** см. (ФУНКЦИЯ PRESET)
- ⑭ **Выключатель Preset:** Чтобы вернуться к заданному уровню напряжения, установите переключатель в соответствующее положение.
- ⑮ **Теплоотвод высокой температуры:** Не касайтесь поверхности, когда прибор в эксплуатации. Дайте прибору остыть, прежде чем прикоснуться к поверхности.
- ⑯ **Винт заземления:** Используйте для заземления прибора.
- ⑰ **Основной выход:** 30A max. Красный - плюс, черный - минус.
- ⑱ **Кабель питания:** 220 В AC
- ⑲ **Предохранитель:** 4А