

Getac

Getac PS236
Fully Rugged Handheld

Коммуникация в реальном времени в любых экстремальных условиях

Именно то, что Вам необходимо, и даже выше Ваших ожиданий



PS236

Fully Rugged
Handheld

PS236 Fully Rugged Handheld



3.5WWAN



RS232



GPS



3-мегапиксельная
камера



Продолжительное
время работы от
аккумуляторной
батареи



Windows Mobile® 6.1

- Соответствует стандартам MIL-STD-810G и IP67
- Microsoft Windows Mobile® 6.1
- 3.5G WWAN (HSDPA / WCDMA / EDGE / GPRS / GSM)
- Порт последовательного ввода-вывода данных RS232 и USB OTG
- SDIO/SDHC слот для карт памяти для расширения объёма хранения данных
- Заменяемая в процессе эксплуатации литий-ионная аккумуляторная батарея 5600 мА-ч, обеспечивающая продолжительное время непрерывной работы
- Встроенный высокочувствительный GPS-приёмник и 3-мегапиксельная камера с автофокусом
- Соответствует требованиям АТЕХ ЕС для эксплуатации во взрывоопасных средах^{III} (опция)



Getac PS236 является первым полностью защищённым карманным персональным компьютером, соответствующим стандарту MIL-STD 810G и опционально поддерживающим работу в высокоскоростных беспроводных сетях HSDPA. Встроенный GPS-приёмник, электронный компас, альтиметр и 3-мегапиксельная камера с автофокусом были объединены в одно устройство. Благодаря наличию портов RS232 и USB OTG, Getac PS236 обеспечивает высокую совместимость и гибкость подключений для различных промышленных применений. Объём встроенной памяти составляет 4 Гб; КПК оснащён слотом для внешней карты памяти формата SDHC (до 16 Гб) обеспечивающий эффективную обработку данных и их хранение. Устройство может быть оборудовано цифровой клавиатурой или функциональными клавишами в соответствии с различными требованиями заказчика. Аккумуляторная батарея коммуникатора PS236 обеспечивает до 10 часов непрерывной работы. Данная модель КПК повышенной надёжности, обладающая обширным функционалом для обработки географической информации, создана для выполнения всех Ваших требований (и более) в экстремальных условиях.

Интерфейс



Верхняя панель

- SDIO/SDHC x 1



Боковая панель

- Разъем подключения внешнего источника питания x 1
- USB OTG x 1
- RS232 x 1
- Разъем подключения док-станции x 1



Задняя панель

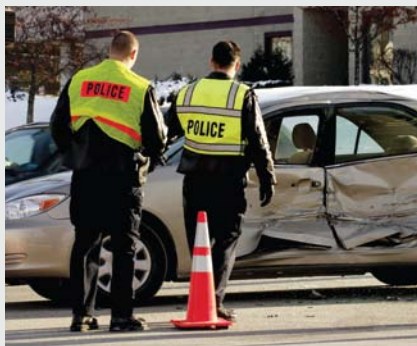
- Динамик x 1
- Камера x 1
- Крышка аккумуляторной батареи x 1
- Стилус x 1

Области применения



Коммунальные услуги

Сертифицированный в соответствии с MIL-STD-810G, КПК PS236 обеспечивает высокоэффективную и качественную связь при выполнении работ в полевых условиях, например при проверке трубопроводов или бурении нефтяных скважин в экстремально сложных условиях. При съёмке камерой КПК проставляет геометки; после возвращения на рабочее место сохраняемые данные о GPS позиционировании, изображения и текстовые данные могут быть быстро переданы по протоколу RS232 и USB.



Общественная безопасность

GPS-приёмником и 3-мегапиксельной камерой, благодаря чему спасатели могут быстро разместить персонал и средства в условиях чрезвычайной обстановки. При этом они могут передавать данные и изображения по беспроводной сети 3.5G к диспетчерскому пункту в процессе реального времени, осуществляя мониторинг.



Профессиональное обслуживание

Сертифицированный в соответствии с IP67, герметичный и ударостойкий КПК PS236 может использоваться в широком температурном диапазоне, благодаря чему исследователи окружающей среды и лесов эффективно работают в экстремальных условиях. Встроенный аккумулятор обеспечивает до 10 часов автономной работы устройства. Высококонтрастный дисплей читабелен при прямом солнечном освещении, что даёт возможность исследователям постоянно контролировать процесс работы на открытом воздухе.

Дополнительные оборудования



Зарядное устройство переменного тока

- 50 Вт, 100 – 240 В



Автомобильное зарядное устройство

- 60 Вт, 12 – 16 и 19 – 32 В постоянного тока



Заглушка

Ш x Т x В: 97 x 38 x 74 mm

- В соответствии с IP54, герметичная



Офисная док-станция

Ш x Т x В: 131 x 152 x 90 mm

- Порт ввода/вывод данных: USB x 1, разъем подключения внешнего источника питания x 1



Сумка для КПК



Аккумуляторная батарея (5600 мА·ч)



Стилус



Держатель стилуса



Ремень/Ремень с креплением к поясному ремню



Кабель USB (хост)



Переходник USB/RS232



Защитная плёнка



Автомобильная подставка (ОЗУ)

Программное обеспечение



Getac Camera

КПК Getac PS236 оснащён программным обеспечением Getac Camera, проставляющим геометки на снимках, сделанных профессиональной камерой, точно определяющим GPS-положения, электронным компасом и хранящим видеоданные.

Технические характеристики

Операционная система	Подлинная Windows Mobile® 6.1 Professional Подлинная Windows Mobile® 6.1 Classic
Вычислительная платформа для мобильных ПК	Marvell PXA310 806МГц
Дисплей	3,5-дюймовый TFT LCD VGA дисплей (480 x 640) Трансфлексивный дисплей для работы при воздействии прямых солнечных лучей Резистивный сенсорный дисплей
Жёсткий диск и ОЗУ	128 Мб MDDR 256 Мб флэш-память типа NAND и 4 Гб флэш-память типа iNAND
Клавиатура	Цифровая или PDA клавиатура
Слот расширения	слот для карты SDIO/SDHC (карта памяти SDHC 16 Гб) x 1
Интерфейс ввода-вывода данных	Порт последовательного ввода-вывода данных (9-контактный; миниатюрный разъем типа D) x 1 USB OTG (клиент 2.0 и хост 1.1; 5-контактный; мини-разъем типа AB) x 1 Микрофон x 1 Динамик x 1 Разъем подключения внешнего источника питания x 1 Разъем подключения док-станции (4-контактный) x 1
Интерфейс связи	3.5G WWAN (HSDPA / WCDMA / EDGE / GPRS / GSM) (опция) 802.11 b/g Bluetooth (v2.0+EDR Класс 2) GPS (со встроенной антенной)
Программное обеспечение	Microsoft Internet Explorer Mobile® Microsoft Office Mobile Applications Microsoft Office Mobile® Microsoft® Windows Media® Player 10 Mobile Microsoft ActiveSync 4.5 для синхронизации передачи данных
Электропитание	Адаптер переменного тока (50Вт, 100-240В, 50/60 Гц) Литий-ионная аккумуляторная батарея (5600 мА·ч (до 10 часов работы) ⁱ)

Габаритные размеры (Ш x Д x В), вес	8,9 x 3 x 17,8 см, 530 г (без 3G модуля ⁱⁱ)
Технические характеристики в условиях эксплуатации	GPS: SiRFstarIII 3-мегапиксельная фотовидеокамера с автофокусом и светодиодной индикацией Электронный компас Альтиметр
Технические параметры GPS датчика	Чипсет: SiRFstarIII Тип ресивера: L1 (C / A) Количество каналов: 20 каналов с одновременным отслеживанием Частота корректировки: 1 Гц Планировая точность: i) в автономном режиме: 5 м ii) DGPS : 1~3 м Холодный старт: в среднем, 45 сек Нормальный старт: в среднем, 30 сек Горячий старт: в среднем, 1 сек Повторный захват: в среднем, 0,1 сек
Прочность	Сертифицировано в соответствии с MIL-STD-810G и IP67 Корпус из прочного пластика Защита от вибрации и падений (26 падений с высоты 1,22 м) Защита от опрокидывания (1000 циклов; 0,5 м) Сертифицировано в соответствии с ATEX EC для использования во взрывоопасных средах (опция) ⁱⁱⁱ
Условия окружающей среды	Температура: - рабочая: от -30°C до 60°C - хранения: от -40°C до 70°C Влажность: - относительная влажность до 95%, без конденсата
Ввод буквенно-цифровых данных	Полноэкранный ввод данных (SIP) Распознавание рукописных текстов Цифровая или PDA клавиатура
Безопасность	Wi-Fi для WPA/WPA2 Идентификация OPEN, SHARED-KEY, PEAP (MS-CHAPv2, GTC, MD5), EAP-TLS, EAP-FAST, EAP-TTLS (PAP, CHAP, MS-CHAP, MS-CHAPv2, PAP/Token Card, EAP с GTC) Шифрование данных: WEP, AES, TKIP
Сертификация	CE, FCC, UL, BSMI, NCC, CCC, SRRC, JRF, VCCI, PSE, A-Tick / C-Tick
Комплект поставки	Диск Microsoft "Приступая к работе" Адаптер переменного тока USB-кабель Защитная пленка Ремень Краткое руководство пользователя Аккумуляторная батарея Стилуc Держатель стилуса

- i Эксплуатационные характеристики батареи зависят от используемых приложений, настроек питания, яркости экрана, настроек модулей и условий окружающей среды. Срок службы и количество циклов зарядки варьируется в зависимости от способа применения и настроек.
- ii Вес зависит от конфигурации и наличия опционального оборудования.
- iii Модель PS236-Ex сертифицирована в соответствии с требованиями ATEX для использования в опасной зоне 2/22. Более детальная информация представлена на Интернет-сайте компании Getac.



Getac ЕВРОПА
Федеративная Республика Германия - Getac Technology GmbH
Kanzlerstrasse 4
40472 Duesseldorf, Germany
Тел.: +49 211 984 8190

Итальянская Республика - Italy Office
Via Belvedere, 57 20043 Arcore (MB)
Тел.: +39 039 617720

Соединённое Королевство Великобритании и Северной Ирландии - Getac (UK) Ltd.
Mitac house, Nedge Hill, Lifford, Shropshire, TF3 3AH, U.K.
Тел: +44 1952 207 231

Getac СЕВЕРНАЯ АМЕРИКА
Соединенные Штаты Америки - Getac Inc.
43 Tesla, Irvine, CA 92618, USA
Toll Free: +1 886 GO GETAC
(1 886 464 3822)

Getac АЗИЯ
Китайская Народная Республика - Getac Mobile Ltd.
- Представительство в г. Куншан:
No.300 (Building, Processing Zone),
No.1 Avenue, Export Processing
Zone, Changjiang South Road,
Kunshan City, Jiangsu, China
Тел.: +86 512 57366000, доб. 1408
Факс: +86 512 57382090

- Представительство в г. Шанхай:
2/F, No.213, Jiangchang Third Road,
Zhabei District, Shanghai, China
Тел.: +86 21 61431188, доб. 1032
Факс: +86 21 61401023

- Представительство в г. Пекин:
Room 501, Haowei Building,
No.25 Beitai Pingzhuang Rd.,
Haidian District, Beijing, China
Тел.: +86 10 62381104
+86 10 62381108, доб. 2040

Япония -
MITAC Japan Corporation
Yasuda 8th Building 6F,
Kaigan 3-chome 3-8, Minato-ku,
Tokyo, 108-0022, Japan
Тел.: +81 3 3769 8311, доб. 6411

Тайвань -
Getac Technology Corporation
5F, Building A, No. 209,
Section 1, Nangang Rd.,
Nangang Dist., Taipei City,
11568, Taiwan, R.O.C.
Тел.: +886 2 2785 7888

КОНТАКТНАЯ ИНФОРМАЦИЯ (продажа)
Северная Америка
ruggedsales@getac.com

Южная Америка
sales-getac-SAmerica@getac.com

Европа, Ближний Восток и Африка
sales-getac-EMEA@getac.com
- Федеративная Республика Германия:
sales-getac-DACH@getac.com
- Итальянская Республика:
sales-getac-Italy@getac.com
- Соединённое Королевство Великобритании и Северной Ирландии:
sales-getac-UK@getac.com

Азия, Тихоокеанский регион
sales-getac-APAC@getac.com
- Китайская Народная Республика:
sales-getac-China@getac.com
- Япония:
sales-getac-Japan@getac.com

КОНТАКТНАЯ ИНФОРМАЦИЯ (маркетинг)
Международный офис
Globalmarketing@getac.com

Северная Америка
NorthAmericamarketing@getac.com

Южная Америка
SouthAmericamarketing@getac.com

Европа, Ближний Восток и Африка
EMEAmarketing@getac.com

Азия, Тихоокеанский регион
APACmarketing@getac.com