

MP12170 12V 17Ah(20hr)

Серия МР – свинцово-кислотные необслуживаемые батареи емкостью 0,8-40 Ач для использования в ИБП, системах безопасности, телекоммуникационной отрасли. Батареи имеют стандартные габариты, что позволяет использовать их для замены встроенных АКБ в ИБП различных производителей. Батареиный отсек и крышка выполнены из огнезащитного пластика ABS. Достоинствами батарей данной серии являются: стабильное качество и высокая надежность, герметичная конструкция, экологичность.

**Конструкция батареи**

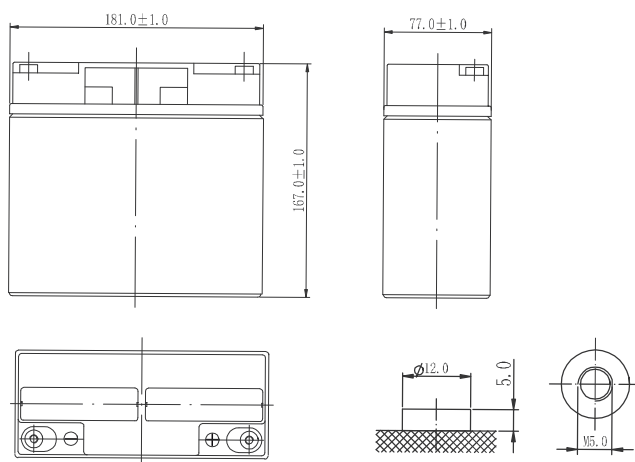
Компоненты	Пластина +	Пластина -	Корпус	Крышка	Клапан	Клемма	Сепаратор	Электролит
Материал	Диоксид свинца	Свинец	ABS	ABS	Резиновый	Медь	Стекловолокно	Серная кислота

Основные характеристики:

Номинальное напряжение	12В	
Число элементов	6	
Срок службы	5 лет	
Номинальная емкость (25°C):	20 часов (0,85А, 10,5В)	17Ач
	10 часов (1,68А, 10,5В)	16,8Ач
	5 часов (3,01А, 10,5В)	15,05Ач
	1 час (12А, 9,6В)	12Ач
Внутреннее сопротивление Полностью заряженной батареи (25°C)	14мОм	
Саморазряд (в среднем)	3% емкости в месяц при 20 °С	
Диапазон рабочих температур	Разряд:	-20~60°C
	Заряд:	-10~60°C
	Хранение:	-20~60°C
Максимальный ток разряда (25°C)	225А(5с)	
Ток короткого замыкания	850А	
Заряд (25°C)	Циклы: 2.30-2.35 В на элемент	
	Максимальный ток заряда	6,8 А
	Температурный коэффициент	-30 мВ/°C
Заряд (25°C)	Ожидание использования 2.23-2.27 В на элемент	
	Температурный коэффициент	-20мВ/°C

Размеры и вес:

Длина (мм)	181
Ширина(мм)	77
Высота (мм)	167
Общая высота (мм)	167
Приблизительный вес (кг)	5.5

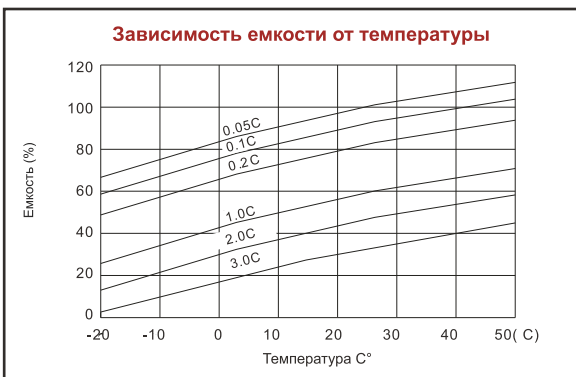
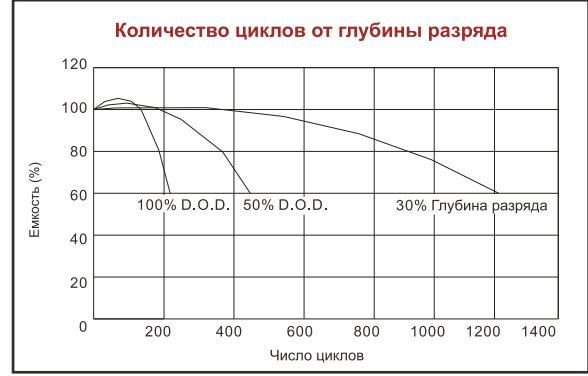
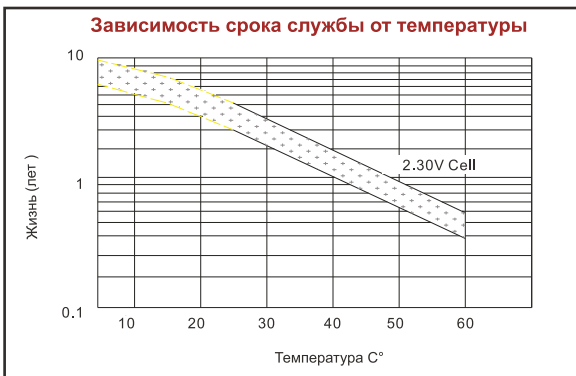
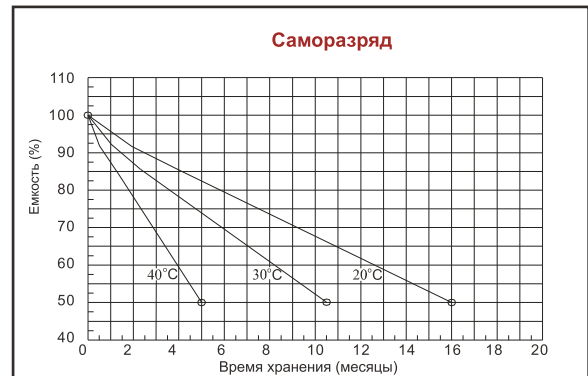
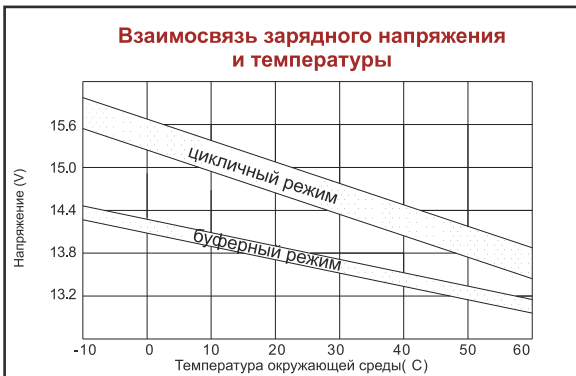
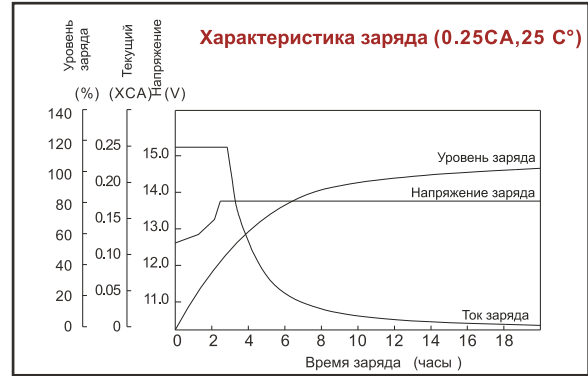
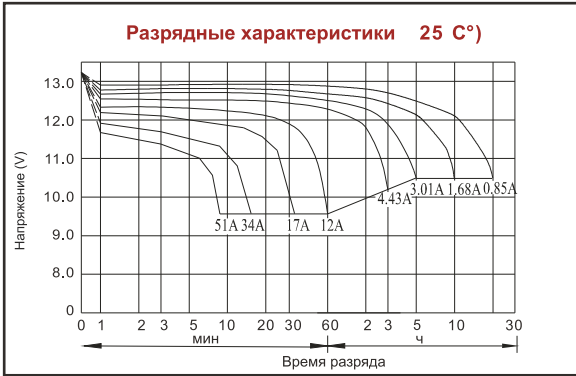
**Разряд постоянным током (Ампер) при 25°C**

Конечное напряжение на ячейку/В	5мин	10мин	15мин	30мин	1ч	3ч	5ч	10ч	20ч
1.60V	67.0	45.1	34.3	20.2	12.0	4.65	3.10	1.70	0.89
1.65V	64.6	44.0	33.5	19.8	11.8	4.57	3.05	1.68	0.88
1.70V	62.2	42.9	32.6	19.3	11.6	4.49	3.00	1.65	0.87
1.75V	59.8	41.7	31.8	18.9	11.3	4.40	2.94	1.63	0.85
1.80V	57.4	40.6	30.9	18.4	11.1	4.32	2.89	1.60	0.84

Разряд постоянной мощностью (Ватт) на элемент (25°C)

Конечное напряжение на ячейку/В	5мин	10мин	15мин	30мин	1ч	3ч	5ч	10ч	20ч
1.60V	117	79.0	61.0	36.0	27.4	22.0	13.1	9.10	6.16
1.65V	113	77.4	59.8	35.5	27.1	21.8	13.0	9.01	6.10
1.70V	110	75.8	58.5	35.0	26.7	21.5	12.8	8.92	6.04
1.75V	106	74.1	57.3	34.5	26.4	21.3	12.7	8.83	5.98
1.80V	102	72.5	56.0	34.0	26.0	21.0	12.5	8.74	5.92

(Примечание) Указанные параметры - средние значения, полученные после трех циклов заряда / разряда.



ЭНЕРГИЯ В ВАШУ ПОЛЬЗУ

AQQU оставляет за собой право изменять характеристики оборудования без предварительного уведомления в рамках политики постоянного совершенствования выпускаемой продукции.